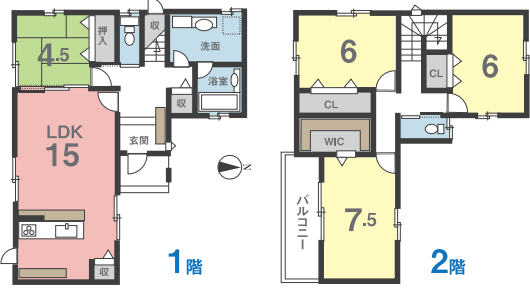


鴨川
2丁目

光触媒外壁「光セラ」、
スマートコントロールキー採用！
駐車場3台可のオール電化住宅♪



販売価格 **2,599** (税込) 万円
 【土地】131.30㎡(39.71坪) 【建物】102.67㎡(31.05坪)
 月々返済例 **69,087円** ボーナス払い無し
 借入額2,599万円、35年返済、愛媛銀行当初10年固定、金利0.64%(保証料別)



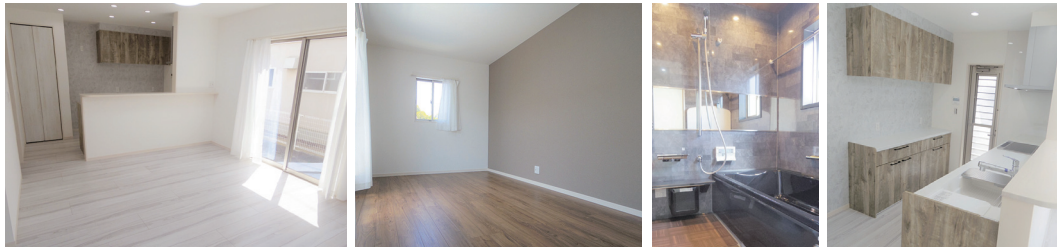
※外構工事・照明器具・レースカーテン込 ※水道負担金・その他諸費用別途 ※詳細は営業担当にご確認ください
 〈概要〉●所在地/愛媛県松山市鴨川2丁目1011-10 ●用地地域/第一種低層住居専用地域 ●建ぺい率/50% ●容積率/80% ●地目/宅地 ●土地権利/所有権 ●現況/完成済 ●設備/水道・電気・浄化槽 ●構造/木造2階建 ●間取り/4LDK ●交通/鴨川団地前バス停徒歩約3分 ●築年月/2021年1月 ●引渡/相談 ●校区/潮見小・鴨川中 ●駐車/2台 ●取引態様/媒介

北斎院町

駐車3台可、2階各居室ウォークイン
クローゼット付！フジ北斎院店や
銀行など周辺環境充実です



販売価格 **2,699** (税込) 万円
 【土地】139.17㎡(42.09坪) 【建物】106.41㎡(32.18坪)
 月々返済例 **71,745円** ボーナス払い無し
 借入額2,699万円、35年返済、愛媛銀行当初10年固定、金利0.64%(保証料別)



※外構工事・照明器具・レースカーテン込 ※水道負担金・下水道負担金・その他諸費用別途 ※詳細は営業担当にご確認ください
 〈概要〉●所在地/愛媛県松山市北斎院町923-17 ●用地地域/第一種住居地域 ●建ぺい率/60% ●容積率/160% ●地目/宅地 ●土地権利/所有権 ●現況/完成済 ●設備/水道・下水道・電気 ●構造/木造2階建 ●間取り/4LDK ●交通/伊予鉄味生バス停徒歩約5分 ●築年月/2021年4月 ●引渡/相談 ●校区/味生小・津田中 ●駐車/3台 ●取引態様/媒介

広告有効期限:2022年2月13日

資金計画のご相談無料受付中!

他、リフォームから中古物件のご紹介まで、不動産のことはSUMITAS松山南店・北店に何でもご相談ください!